

Inhaltsverzeichnis

1	Vereinsumfrage 2016	2
1.1	Motivation	2
2	Auswertung	3
2.1	Erster Fragenblock.....	3
2.1.1	Bewertung der Geschäftsstelle	3
2.1.2	In welchen Abteilungen treiben Sie am häufigsten Sport?	4
2.1.3	Wie viele Stunden pro Woche trainieren Sie im Sportpark?.....	5
2.1.4	Wie beurteilen Sie die Sauberkeit im Sportpark?	5
2.1.5	Wie beurteilen Sie die Lichtverhältnisse und die Beleuchtung im Sportpark und außerhalb des Sportparks?.....	5
2.1.6	Legen Sie Wert auf eine Vereinsgaststätte?.....	6
2.1.7	Fühlen Sie sich im Gebäude und auf dem Gelände des AC sicher?	6
2.1.8	Was könnte man Ihrer Meinung nach verbessern?	7
2.1.9	Würden Sie den AC Weinheim uneingeschränkt weiterempfehlen?.....	7

1 Vereinsumfrage 2016

1.1 Motivation

Der AC möchte als Sportverein für seine Mitglieder und Mitarbeiter weiterhin attraktiv bleiben. Aus diesem Grund hat sich der Vorstand dazu entschlossen eine Arbeitsgruppe zu bilden, um unter anderem diese Umfrage zu entwickeln.

Die Ergebnisse der Umfrage dienen unter anderem dazu, Meilensteine zu definieren. Anhand dieser Meilensteine kann sich die Arbeit des Vorstandes messen lassen und der Vorstand hat die Möglichkeit sich regelmäßig selbst zu überprüfen ob und wie diese erreicht wurden. Weiterhin werden Maßnahmen definiert, wie der Verein zukünftig auf die Entwicklungen seiner Umgebung reagieren wird.

Daraus resultiert eine mittelfristige und langfristige Planung, die für die strategische Ausrichtung des Vereins entscheidend ist.

Wir wollten uns aufgrund der Ergebnisse der Umfrage ein Stimmungsbild verschaffen bezüglich allgemeiner Themen:

- Fortführung des Restaurants
- Erweiterung des Sportparks (dritter Bauabschnitt)
- Verbesserungspotentiale innerhalb des Gebäudes (Sporträume, Umkleiden, Sanitäreanlagen, Beleuchtung) und außerhalb (Parkplatzsituation, Sicherheitsaspekte)
- Abteilungsspezifische Fragen
 - Wohlfühlfaktor
 - Räumlichkeiten
 - Verbesserungsmöglichkeiten
 - Trainer
 - Betreuung
 - ...

2 Auswertung

Zunächst möchten wir uns bei den Mitgliedern bedanken, die an der Umfrage teilgenommen haben und alle Fragen beantwortet haben.

Behandelt werden hier nur die Fragen des ersten Fragenblocks, da diese den gesamten Sportpark und das Außengelände betreffen und keine abteilungsspezifischen Eindrücke abgefragt wurden. Die abteilungsspezifischen Fragen werden zur Auswertung und zur Bearbeitung direkt an die jeweiligen Abteilungsleiterinnen und Abteilungsleiter weitergeleitet, **ohne** die zu Beginn der Umfrage abgefragten Daten wie Mitgliedsnummer und Name.

Der erste, allgemeine Fragenblock wurde von 504 Mitgliedern beendet. Im Vergleich zur Gesamtzahl der Mitglieder zum Zeitpunkt der Umfrage sind das rund 5%.

Über die oben genannten Zahlen kann man hier bereits viel spekulieren. Obwohl die Umfrage rechtzeitig über einen Newsletter, auf der Homepage des AC und per Aushang im Sportpark angekündigt wurde, ist die Teilnehmerzahl unserer Meinung nach zu gering. Wir haben lange über die Gründe diskutiert und kamen unter anderem zu den folgenden Ergebnissen:

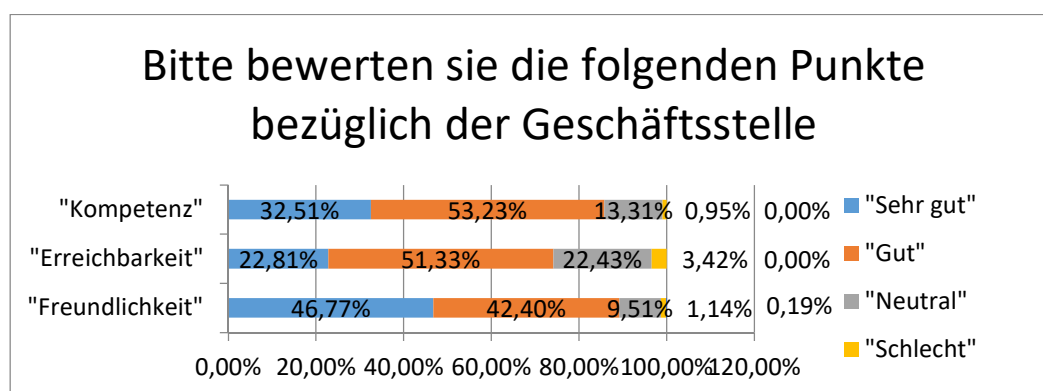
- Mangelndes Interesse am Verein
- Der Verein wird als Dienstleister angesehen
- Umfrage war nicht anonym
- Mit dem Verein und den Gegebenheiten zufrieden
- Kein Bedarf für Veränderungen

2.1 Erster Fragenblock

In den folgenden Kapiteln finden sie die Ergebnisse des ersten Fragenblocks der Umfrage. Im Allgemeinen kann man sagen, dass der Verein bei allen Fragen gut bis sehr gut abgeschnitten hat. Aber wir werden uns darauf nicht ausruhen. Wir werden die Hinweise und Verbesserungsvorschläge priorisieren und prüfen, inwieweit diese umsetzbar sind.

2.1.1 Bewertung der Geschäftsstelle

Die Geschäftsstelle schneidet, entsprechend dem Gesamtergebnis der Umfrage, gut bis sehr gut ab.



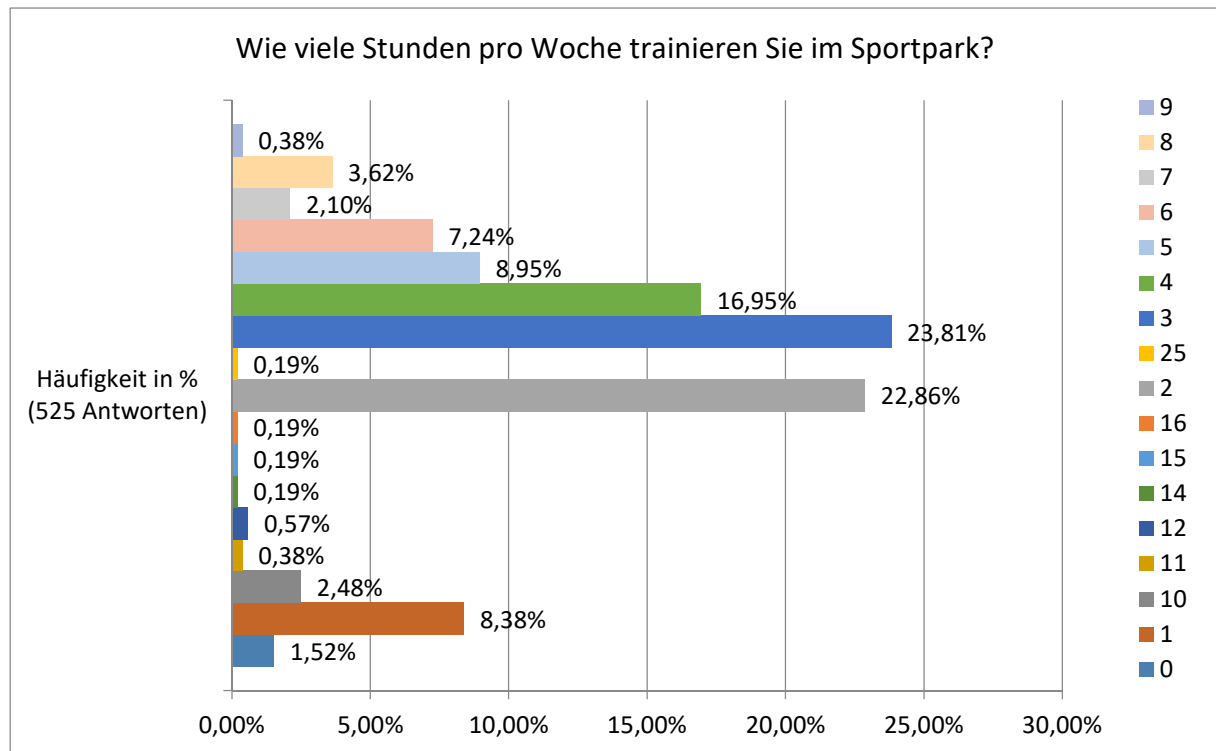
2.1.2 In welchen Abteilungen treiben Sie am häufigsten Sport?

Die meisten Teilnehmer an der Umfrage kommen aus den Abteilungen Fitness-Studio und Gymnastik/Gesundheitssport. Dieses Ergebnis war absehbar, da diese beiden Abteilungen auch die meisten Mitglieder haben. Aber: Aufgrund der Tatsache, dass das Fitness-Studio der größte Profiteur bezogen auf den Platzgewinn vom geplanten dritte Bauabschnitt des AC Sportparks wäre, hätten wir eine weitaus größere Beteiligung erwartet.

Optionen	Anzahl	Häufigkeit
Boxen	1	0,21%
Fitness-Studio	167	35,61%
Gymnastik/Gesundheitssport	159	33,90%
Gewichtheben	3	0,64%
Hip-Hop-Dance	0	0,00%
Hockey	11	2,35%
Indoor Cycling	39	8,32%
Jedermann	3	0,64%
Jiu Jitsu	19	4,05%
Judo	5	1,07%
Karate	4	0,85%
Kindersport	3	0,64%
Klettern	6	1,28%
Kraftdreikampf	6	1,28%
Kunst- und Einradfahren	0	0,00%
Laufsport	27	5,76%
Mountainbike	3	0,64%
Radsport	0	0,00%
Reha- und Behindertensport	8	1,71%
Seniorenfitness	4	0,85%
Tai-Chi Chuan	0	0,00%
Volleyball	0	0,00%
Wrestling	1	0,21%

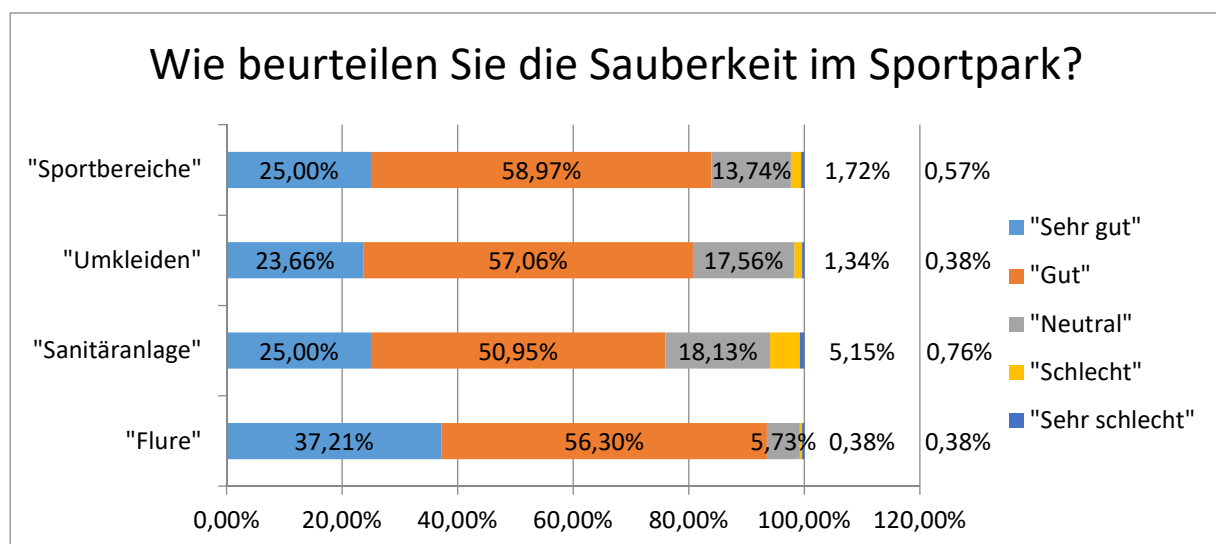
2.1.3 Wie viele Stunden pro Woche trainieren Sie im Sportpark?

Die meisten Mitglieder verbringen 2..4 Stunden ihrer Freizeit im AC Sportpark. Der arithmetische Mittelwert liegt bei 3,78 Stunden.



2.1.4 Wie beurteilen Sie die Sauberkeit im Sportpark?

Die Sauberkeit im Sportpark wird allgemein als gut bis sehr gut bewertet. Leider beobachtet man immer wieder in den Duschen/Umkleiden, dass leere Duschtensilien oder Getränkeflaschen einfach stehen gelassen werden, anstatt sie in den bereitgestellten Mülleimern zu entsorgen.



2.1.5 Wie beurteilen Sie die Lichtverhältnisse und die Beleuchtung im Sportpark und außerhalb des Sportparks?

Mit rd. 93% wurden die Lichtverhältnisse innerhalb des Gebäudes als „in Ordnung“ bewertet. In den Fluren, in den Umkleiden und teilweisen in den Sporträumen wurden in den vergangenen Monaten LED Leuchten installiert, die wesentlich weniger Energie verbrauchen als die bisher eingesetzten

Leuchtstofflampen und Energiesparlampen. Die Ausgaben dafür amortisieren sich bereits nach wenigen Jahren.

Die Lichtverhältnisse außerhalb des Gebäudes und auf den Parkplätzen wurden mit rd. 88% ebenfalls als „in Ordnung“ bewertet. Auf dem Parkplatz an der Waidallee wurden 2015 die alten Leuchten gegen moderne LED Leuchten auf Lichtmasten ausgetauscht. Das verbesserte die Beleuchtungssituation auf diesem Parkplatz deutlich.

Kritisiert wurde die nicht vorhandene Beleuchtung entlang des Weges auf der westlichen Seite des Sportparks und auf dem Parkplatz des Sepp-Herberger-Stadions. Da es sich hier um städtische Flächen handelt, können wir hier leider keine Veränderungen vornehmen.

2.1.6 Legen Sie Wert auf eine Vereinsgaststätte?

Verwundert waren wir über die Antworten auf die Frage nach der Vereinsgaststätte. Hier haben rd. 56% geantwortet, dass auf eine Gaststätte kein Wert gelegt wird und die Räume stattdessen als Sporträume genutzt werden sollten. 44% sprachen sich für eine Gaststätte aus.

Die Wahrnehmung auf der Verwaltungsratsitzung im Januar und auch bei Gesprächen mit einzelnen Mitgliedern war eine ganz andere. Schaut man sich die Verteilung der Teilnehmer an der Umfrage an, ist es so, dass 69% der Umfrageteilnehmer den Abteilungen Fitnessstudio und Gymnastik/Gesundheitssport angehören. Viele Mitglieder dieser Abteilungen kommen bereits in Sportkleidung zum Training und verlassen das Training auch in Sportkleidung. Hier spielt die Gaststätte eher eine untergeordnete Rolle.

Mitglieder aus anderen Abteilung nutzen die Gaststätte aber regelmäßig um nach dem Sport noch zusammen zu sitzen um gemeinsam etwas zu essen oder zu trinken.

Ein geeigneter Pächter wurde inzwischen gefunden. Wir wünschen ihm für seine Zukunft im AC Sportpark viel Erfolg!

2.1.7 Fühlen Sie sich im Gebäude und auf dem Gelände des AC sicher?

97% der Mitglieder, die die Frage beantwortet haben, fühlen sich auf dem Gelände des AC sicher. Vielfach wurde eine elektronische Sicherung der Eingänge gefordert, das Abschließen verschiedener Eingänge ab einer bestimmten Uhrzeit oder den Sportpark nur für Mitglieder zugänglich zu machen.

Das lässt sich aber nur bedingt oder gar nicht umsetzen. Die Gründe hierfür sind u.a.:

- Alle Eingangstüren sind auch Notausgänge. Aus diesem Grund dürfen diese nicht abgeschlossen werden.
- Ein elektronisches Zugangssystem wäre prinzipiell umsetzbar, es würde aber mehrere zehntausend Euro verschlingen, da an jedem Eingang Drehkreuze und Lesegeräte für den Mitgliedsausweis installiert werden müssten.
- Jeder Mitgliedsausweis müsste eingezogen werden und mit einer elektronischen Lesemöglichkeit versehen werden (RFID Chip, Barcode oder QR-Code, ...). Das macht aber nur dann Sinn, wenn zugleich auch eine Gesichtskontrolle stattfindet um das Mitglied eindeutig zu identifizieren.
- Der Sportpark hat zu viele Eingänge, die eine sichere Zugangsmöglichkeit nahezu unmöglich machen.
- Gefahr von „Staus“ aufgrund der Menge an Mitgliedern z.B. zum Stundenwechsel der Gymnastikkurse

Wir hatten in der Vergangenheit verschiedene Firmen im Haus, die sich auf elektronische Zugangssysteme spezialisiert haben. Auch diese sagten, dass sich aufgrund des Gebäudedesigns eine

elektronische Zugangskontrolle nur mit hohem Aufwand realisieren lässt aber immer ein Restrisiko bleibt, dass sich Unbefugte Zutritt verschaffen.

Unseres Erachtens bleibt nur an die Mitglieder zu appellieren, die Augen und Ohren offen zu halten und Personen direkt anzusprechen, die augenscheinlich im Sportpark nichts zu suchen haben oder sich unverzüglich an einen Trainer zu wenden um die Person zu melden.

2.1.8 Was könnte man Ihrer Meinung nach verbessern?

Leider ist es nicht möglich, hier alle Wünsche und Anregungen aufzuzählen. Diese reichen von „nichts“ bzw. „bin zufrieden“ bis zu „Sauna/Wellness/Massage Einrichtungen“, „Getränke-/Vitalbar“, „Schwimmbad“ etc.

Gerade das Thema „Sauna/Wellness“ wird, aus verständlichen Gründen, immer wieder gerne diskutiert. Der Vorstand hat sich aber bewusst bei der Planung des dritten Bauabschnitts dagegen entschieden. Die Gründe waren u.a. dass viele Mitglieder für die zusätzliche Einrichtung nicht bereit gewesen wären einen zusätzlichen Beitrag zu zahlen. Weiterhin wäre der Pflege- und Wartungsaufwand für eine der Anzahl Mitglieder entsprechenden Einrichtung viel zu hoch. Es kämen weitere Personalkosten und hohe Energiekosten auf den Verein zu etc.

2.1.9 Würden Sie den AC Weinheim uneingeschränkt weiterempfehlen?

Auf das Ergebnis dieser Frage kann der Verein zu Recht stolz sein. Immerhin würden rd. 92% der Teilnehmer der Umfrage den AC uneingeschränkt weiterempfehlen. An den fehlenden rd. 8% werden wir mit Nachdruck arbeiten!

